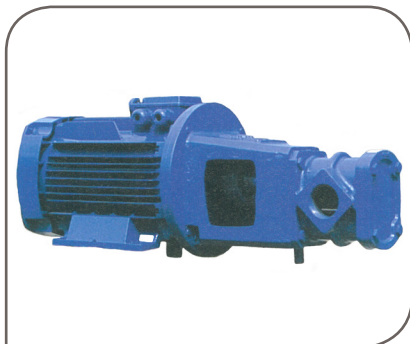
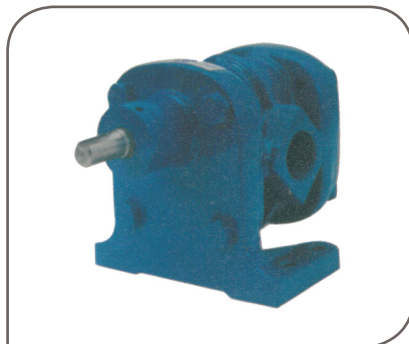


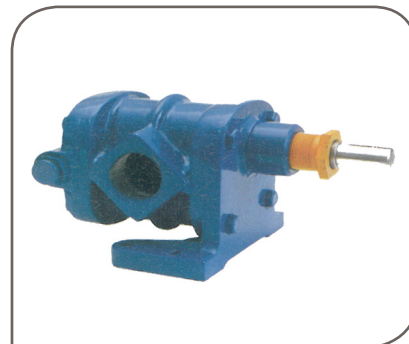
# HF - HFP - WHF Series



WHF



HFP



HF

## سری WHF - HFP- HF

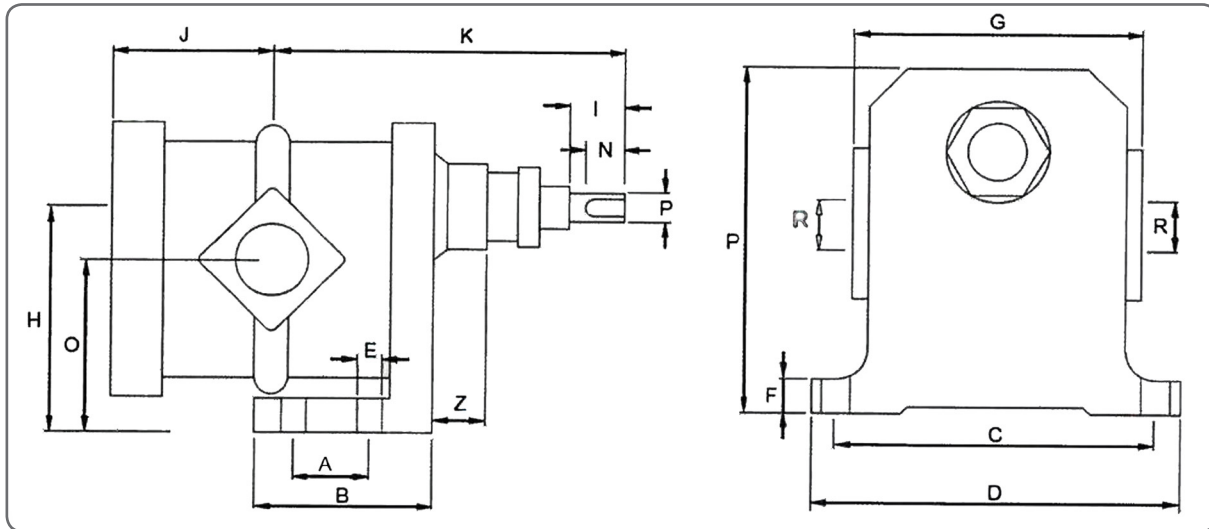
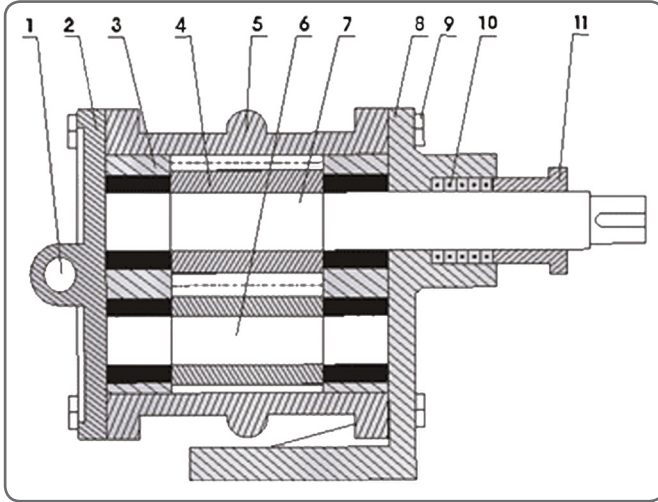
### جدول ارتفاع و آبدهی

Pump Type	ارتفاع دهش به متر	بازدهی در دقیقه به لیتر	700 دور در دقیقه		بازدهی در دقیقه به لیتر	900 دور در دقیقه		بازدهی در دقیقه به لیتر	1400 دور در دقیقه		
			سنگین سبک 40-140			سنگین سبک 40-140			سنگین سبک 40-140		
			نیروی ورودی به کیلو وات			نیروی ورودی به کیلو وات			نیروی ورودی به کیلو وات		
HF HFP WHF	3	20	25	0.37	0.5	32	0.55	0.75	50	0.75	1.1
		50	25	0.55	0.75	32	0.75	1.1	50	1.1	1.5
HF HFP WHF	4	20	30	0.55	0.75	40	0.75	1.1	65	1.1	1.5
		50	30	0.75	1.1	40	1.1	1.5	65	1.5	2.2
HF HFP WHF	5	20	60	1.1	1.5	83	1.5	2.2			
		50	60	1.5	2.2	83	2.2	3			
HF HFP WHF	6	20	103	2.2	3	133	3	4			
		50	103	3	4	133	4	5.5			



نقشه راهنمای انتخاب قطعات پمپ HF

- 1. سوپاپ
- 2. در
- 3. بوش
- 4. دنده
- 5. پوسته
- 6. شفت متحرك
- 7. شفت محرك
- 8. پایه
- 9. پیچ
- 10. نخ گرافیک
- 11. مهره نافی



جدول ابعاد و اوزان HF

	A	B	C	D	E	F	G	H	O	J	K	P	d	l	m	n	U	t	d	R(inch)	Z	kg
HF:1																						
HF:2																						
HF:3	40	83	128	154	11	18	115	106	83	61	165	144	18	30		15	6	21		1	40	8
HF:4	40	83	128	154	11	18	115	106	83	70	174	144	18	30		15	6	21		1 1/4	40	8.5
HF:5	44	88	140	166	11	20	130	110	85	97	186	153	22	40		20	6	25		1 1/2	39	12.5
HF:6	65	117	165	193	13	22	146	147.5	117.5	107	215	204	25	40		20	8	29		2	43	21

### سری HF3

ردیف	تیپ پمپ	دور (دقیقه)	ارتفاع انتقال (متر)	بازدهی (دقیقه)	نوع مایع	نیروی ورودی (کیلووات)	فشار (اتمسفر)	دهانه دهش	دهانه مکش
1	3	1400	50	50	سنگین	1.5	5	1"	1"
2	3	1400	20	50	سنگین	1.1	2	1"	1"
3	3	1400	20	50	سبک	0.75	2	1"	1"
4	3	1400	50	50	سبک	1.1	5	1"	1"

### سری HF4

ردیف	تیپ پمپ	دور (دقیقه)	ارتفاع انتقال (متر)	بازدهی (دقیقه)	نوع مایع	نیروی ورودی (کیلووات)	فشار (اتمسفر)	دهانه دهش	دهانه مکش
1	4	1400	20	65	سنگین	1.5	2	1.1/4"	1.1/4"
2	4	1400	50	65	سنگین	2.2	5	1.1/4"	1.1/4"
3	4	1400	50	65	سبک	1.5	5	1.1/4"	1.1/4"
4	4	1400	20	65	سبک	1.1	2	1.1/4"	1.1/4"

### سری HF5

ردیف	تیپ پمپ	دور (دقیقه)	ارتفاع انتقال (متر)	بازدهی (دقیقه)	نوع مایع	نیروی ورودی (کیلووات)	فشار (اتمسفر)	دهانه دهش	دهانه مکش
1	5	900	20	83	سبک	1.5	2	1.1/2"	1.1/2"
2	5	900	20	83	سنگین	2.2	2	1.1/2"	1.1/2"
3	5	900	50	83	سبک	2.2	5	1.1/2"	1.1/2"
4	5	900	50	83	سنگین	3	5	1.1/2"	1.1/2"

### سری HF6

ردیف	تیپ پمپ	دور (دقیقه)	ارتفاع انتقال (متر)	بازدهی (دقیقه)	نوع مایع	نیروی ورودی (کیلووات)	فشار (اتمسفر)	دهانه دهش	دهانه مکش
1	6	900	20	133	سبک	3	2	2"	2"
2	6	900	50	133	سبک	4	5	2"	2"
3	6	900	20	133	سنگین	4	2	2"	2"
4	6	900	50	133	سنگین	5.5	5	2"	2"



### سری HFP3

ردیف	تیپ پمپ	دور (دقیقه)	ارتفاع انتقال (متر)	بازدهی (دقیقه)	نوع مایع	نیروی ورودی (کیلووات)	فشار (اتمسفر)	دهانه دهش	دهانه مکش
1	3	1400	20	50	سیک	0.75	0	1"	1"
2	3	1400	20	50	سنگین	1.1	0	1"	1"
3	3	1400	50	50	سیک	1.1	0	1"	1"
4	3	1400	50	50	سنگین	1.5	0	1"	1"

### سری HFP4

ردیف	تیپ پمپ	دور (دقیقه)	ارتفاع انتقال (متر)	بازدهی (دقیقه)	نوع مایع	نیروی ورودی (کیلووات)	فشار (اتمسفر)	دهانه دهش	دهانه مکش
1	4	1400	20	65	سیک	1.1	0	1.1/4"	1.1/4"
2	4	1400	20	65	سنگین	1.5	0	1.1/4"	1.1/4"
3	4	1400	50	65	سیک	1.5	0	1.1/4"	1.1/4"
4	4	1400	50	65	سنگین	2.2	0	1.1/4"	1.1/4"

### سری HFP5

ردیف	تیپ پمپ	دور (دقیقه)	ارتفاع انتقال (متر)	بازدهی (دقیقه)	نوع مایع	نیروی ورودی (کیلووات)	فشار (اتمسفر)	دهانه دهش	دهانه مکش
1	5	900	20	83	سیک	1.5	0	1.1/2"	1.1/2"
2	5	900	20	83	سنگین	2.2	0	1.1/2"	1.1/2"
3	5	900	50	83	سیک	2.2	0	1.1/2"	1.1/2"
4	5	900	50	83	سنگین	3	0	1.1/2"	1.1/2"

### سری HFP6

ردیف	تیپ پمپ	دور (دقیقه)	ارتفاع انتقال (متر)	بازدهی (دقیقه)	نوع مایع	نیروی ورودی (کیلووات)	فشار (اتمسفر)	دهانه دهش	دهانه مکش
1	6	900	20	133	سیک	3	0	2"	2"
2	6	900	20	103	سنگین	4	0	2"	2"
3	6	900	50	133	سیک	4	0	2"	2"
4	6	900	50	133	سنگین	5.5	0	2"	2"